



# Farbübersicht

Holz- und Holz-Aluminium-Elemente

## Niveau-Farbtöne „lasierend“ für Holz-Alu-Elemente innen (Aufpreis nur für Holzart gem. Preisliste)

Die folgenden Farbmuster sind nahezu farblos behandelt und geben so einen möglichst natürlichen Eindruck der jeweiligen Holzart wieder.



Lasur natur matt / Holzart Kiefer



Lasur natur matt / Holzart Lärche



Lasur natur matt / Holzart Eiche



Lasur natur matt / Holzart Eukalyptus (FSC) <sup>3)</sup>



Lasur natur matt / Holzart Erle



Lasur natur matt / Holzart Hemlock



Lasur natur matt / Holzart Fichte

<sup>3)</sup> Hinweis: Je nach Glasstärke kann bei dieser Holzart die Keilverzinkung der Mittellage sichtbar sein

## Niveau Trend-Farbtöne „lasierend“ für Holz-Alu-Elemente innen (Aufpreis gem. Preisliste)

Die folgenden Farbtöne sind auf der Holzart Kiefer aufgetragen. Sie sind mit Holzart bedingten Abweichungen auch für die Holzarten Lärche, Fichte, Hemlock sowie accoya® Kiefer gültig (bitte Aufpreise für andere Holzarten berücksichtigen).



Opalweiß / Holzart Kiefer



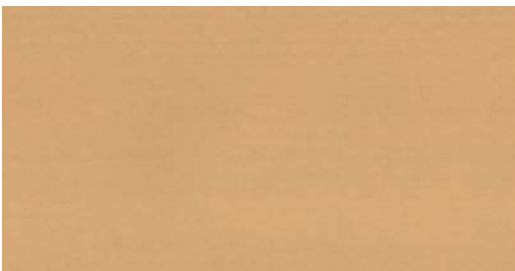
Marmorgrau / Holzart Kiefer



Stahlgrau / Holzart Kiefer



Amber / Holzart Kiefer



Monterey Pine / Holzart Kiefer



Atlasgrau / Holzart Kiefer

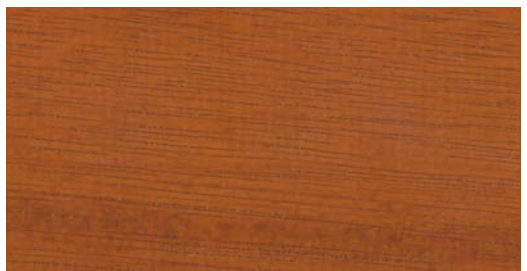
Die beiden folgenden Farbtöne sind nur auf der gezeigten Holzart gültig. \_\_\_\_\_



Rotbuche / Holzart Kiefer



Edelkastanie / Holzart Eukalyptus (FSC) <sup>3)</sup>

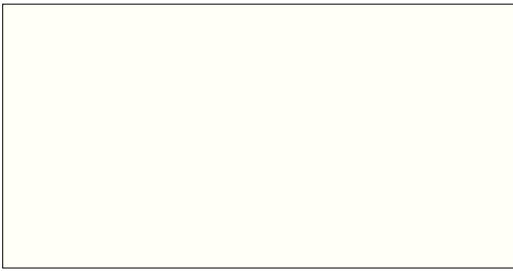


Sapeli / Holzart Eukalyptus (FSC) <sup>3)</sup>

<sup>3)</sup> Hinweis: Je nach Glasstärke kann bei dieser Holzart die Keilverzinkung der Mittellage sichtbar sein

# Niveau Standard-Farbtöne für Aluminium (Holz-Alu-Elemente)

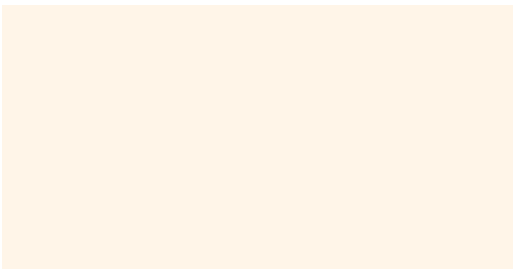
Die folgenden Farbtöne sind alle im modernen Matt-Design beschichtet.



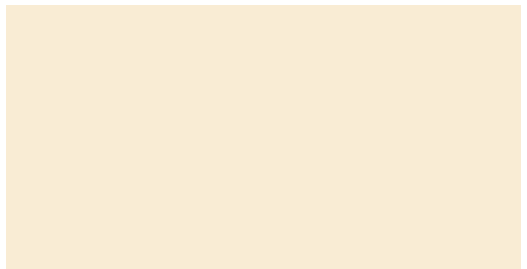
RAL 9016 Verkehrsweiß



RAL 9010 Reinweiß



RAL 9001 Cremeweiß



RAL 1015 Hellelfenbein



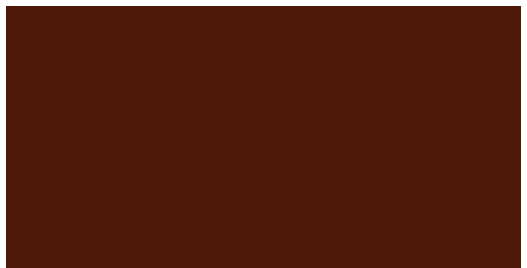
RAL 1019 Graubeige



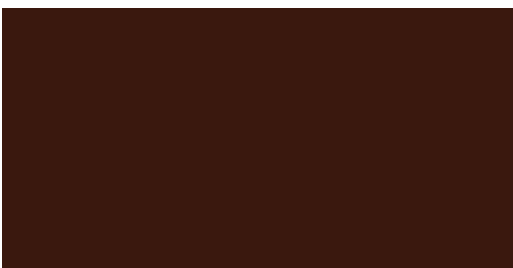
RAL 8003 Lehm Braun



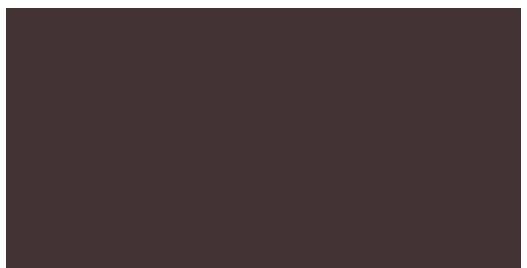
RAL 8014 Sepiabraun



RAL 8016 Mahagonibraun



RAL 8017 Schokoladenbraun



RAL 8019 Graubraun

## Niveau Standard-Farbtöne für Aluminium (Holz-Alu-Elemente)

Die folgenden Farbtöne sind alle im modernen Matt-Design beschichtet.



RAL 3003 Rubinrot



RAL 3004 Purpurrot



RAL 3009 Oxidrot



RAL 5008 Graublau



RAL 5011 Stahlblau



RAL 5013 Kobaltblau



RAL 5014 Taubenblau



RAL 6004 Blaugrün



RAL 6005 Moosgrün



RAL 6009 Tannengrün

## Niveau Standard-Farbtöne für Aluminium (Holz-Alu-Elemente)

Die folgenden Farbtöne sind alle im modernen Matt-Design beschichtet.



RAL 7035 Lichtgrau



RAL 7044 Seidengrau



RAL 7040 Fenstergrau



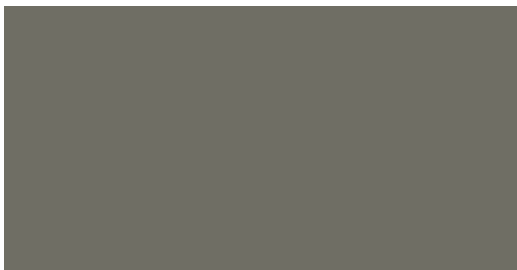
RAL 7042 Verkehrsgrau A



RAL 7036 Platingrau



RAL 7037 Staubgrau



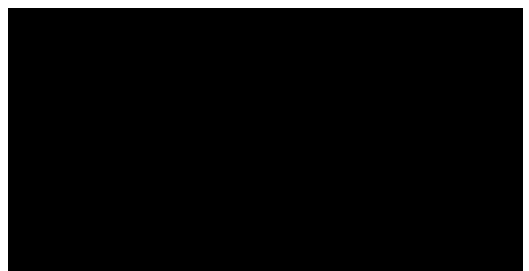
RAL 7039 Quarzgrau



RAL 7024 Graphitgrau



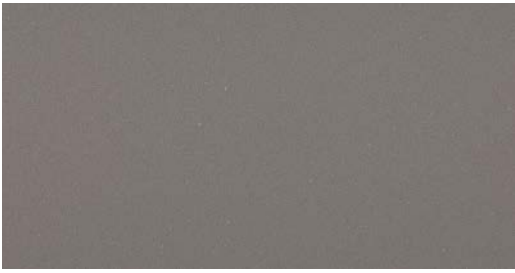
RAL 7016 Anthrazitgrau



RAL 8022 Schwarzbraun

# Sonder-Farbtöne für Aluminium (Holz-Alu-Elemente, Aufpreis gem. Preisliste)

Die folgenden Farbtöne sind alle im modernen Matt-Design beschichtet.



FS-Grigio 03 / Cleaneffect Metallic



FS-Grigio 04 / Cleaneffect Metallic



FS-Grigio 13 / Cleaneffect Metallic



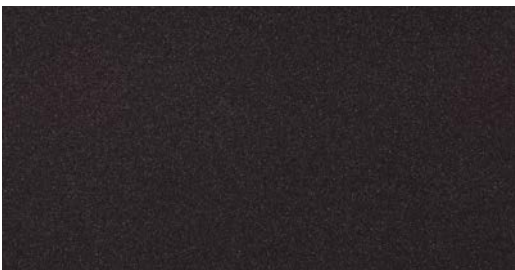
FS-Grigio 105 / Cleaneffect Metallic



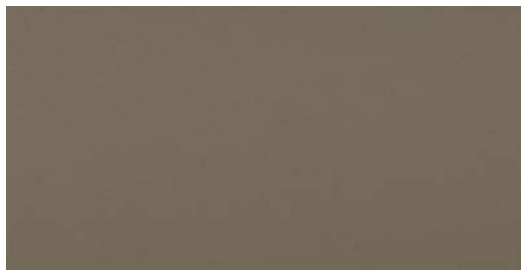
FS-Marrone 180 / Cleaneffect Metallic



FS-Marrone 15 / Cleaneffect Metallic



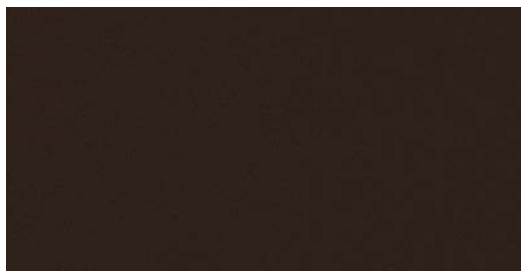
Grigio 06 / Metallic-Effect



Grigio 11 / Metallic-Effect



RAL 9006 / Metallic-Effect Argento 10



Dorado-Nero 07 / Metallic-Effect



# Niveau Standard-Farbtöne „lasierend“ für Holz-Elemente innen/außen und Holz-Alu-Elemente innen

Die folgenden Farbtöne sind auf die Holzart Meranti select aufgetragen. Sie sind mit Holzart bedingten Abweichungen auch für die Holzart Eiche, sowie die mit <sup>1)</sup> gekennzeichneten Farbtöne für accoya® Kiefer gültig (bitte Aufpreise für diese Holzarten berücksichtigen).



Eiche classic / Holzart Meranti select



Eiche dunkel / Holzart Meranti select



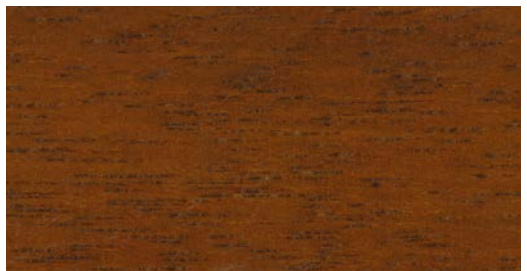
Golden Oak / Holzart Meranti select



Cupay / Holzart Meranti select



Legnrosso / Holzart Meranti select



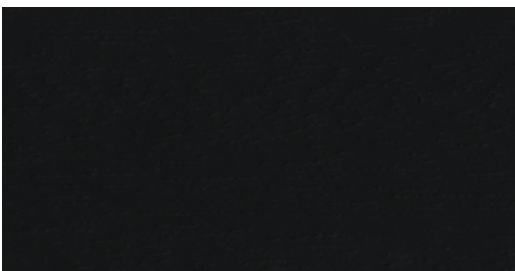
Lauro preto <sup>1)</sup> / Holzart Meranti select



Dark Palisander <sup>1) 2)</sup> / Holzart Meranti select



Wengé <sup>1) 2)</sup> / Holzart Meranti select



Ebenholz <sup>2)</sup> / Holzart Meranti select



African Blackwood <sup>1) 2)</sup> / Holzart Meranti select

<sup>2)</sup> ACHTUNG: Diese Farbtöne sind als „dunkel“ einzustufen und daher auf der Außenseite nicht für Nadelhölzer (ausgenommen ist accoya® Kiefer) geeignet. Bei den mit „dunkel“ eingestuften Farbtönen kann es durch direkte Sonneneinwirkung zu Oberflächen-aufheizung kommen, die zu Rissbildung oder Harzaustritt führt. Bitte bei der Planung bzw. Beratung berücksichtigen und darauf hinweisen, dass in diesen Fällen eine mögliche Reklamation nicht anerkannt werden kann.



## Niveau Farbtöne für Holz-Elemente innen und außen und Holz-Alu-Elemente innen (Aufpreis nur für Holzart gem. Preisliste)

Die folgenden Farbtöne sind nur in den bemusterten Holzarten bzw. die gezeigten Lärche-Farbtöne auch für accoya® Kiefer gültig.



Sapeli / Holzart Eiche



Vinhatico / Holzart Eiche



Eiche antik 011 / Holzart Eiche



Sapeli / Holzart Lärche



Montana pine / Holzart Lärche



Western cedar 011 / Holzart Lärche



Golden pine / Holzart Lärche



Peroba rose / Holzart Lärche



Tasso rosso / Holzart Lärche

## Niveau Farbtöne für Holz-Elemente innen und außen und Holz-Alu-Elemente innen (Aufpreis nur für Holzart gem. Preisliste)

Die beiden folgenden Farbtöne sind nur auf der gezeigten Holzart Meranti select gültig.



Indian pine 011 / Meranti select



Teak hell / Meranti select

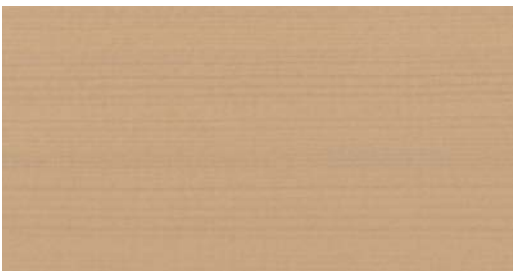
---

### Trendfarbtöne lasierend

Die folgenden Farbtöne sind jeweils auf der angegebenen Holzart aufgetragen. Die auf der Holzart Lärche gezeigten Farbtöne sind mit Holzart bedingten Abweichungen auch für accoya® Kiefer gültig (bitte Aufpreise für andere Holzarten berücksichtigen).



Marmorgrau / Holzart Lärche



Farbton Amber / Holzart Lärche



Monterey Pine / Holzart Lärche



Atlasgrau / Holzart Lärche



Rotbuche / Holzart Lärche



Pao d' Arco / Holzart Meranti select



Stahlgrau / Holzart Meranti select

## Niveau Trendfarbtöne „deckend“ für Holz-Elemente innen und außen und Holz-Alu-Elemente innen (Aufpreis gem. Preisliste)

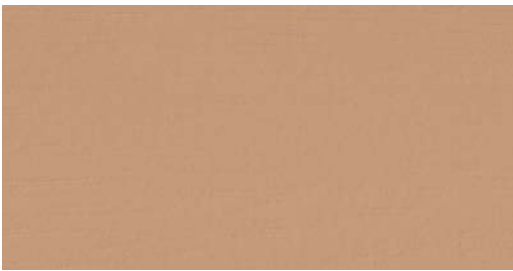
Die folgenden Farbtöne sind auf die Holzart Meranti select aufgetragen. Sie sind für andere Holzarten gültig und unterscheiden sich nur in der Oberflächenstruktur (bitte Aufpreise für andere Holzarten berücksichtigen).



Amber-deckend / Meranti select



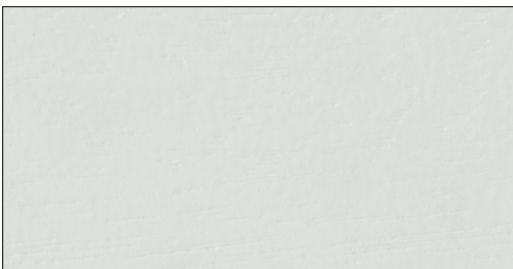
Monterey Pine-deckend / Meranti select



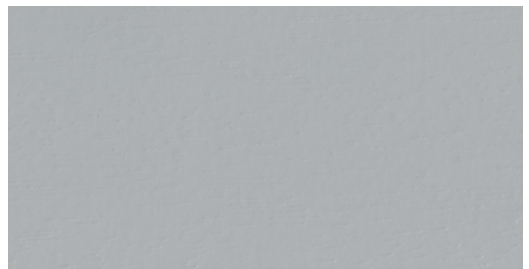
Rotbuche-deckend / Meranti select



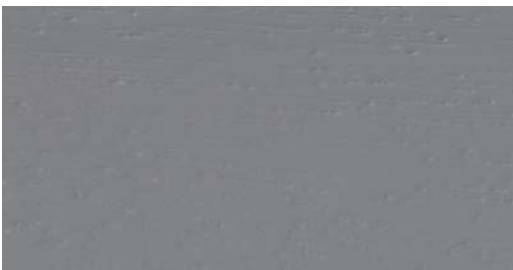
Kotibé-deckend / Meranti select



Pergamentweiß-deckend / Meranti select



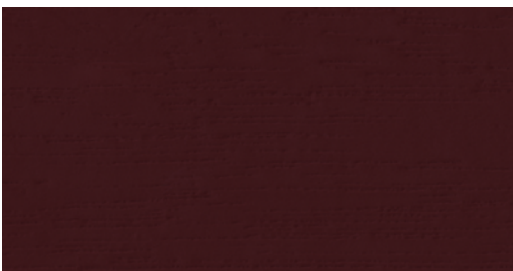
Aluminiumgrau-deckend / Meranti select



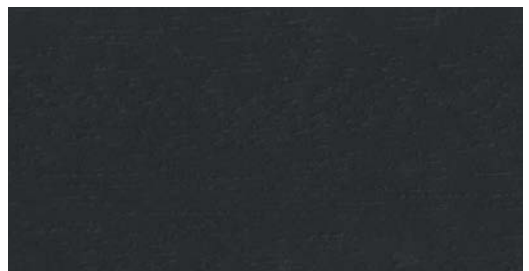
Telegrau 2-deckend / Meranti select



Graphitgrau-deckend<sup>2)</sup> / Meranti select



Schwarzrot-deckend<sup>2)</sup> / Meranti select



Schwarzgrau-deckend<sup>2)</sup> / Meranti select

<sup>2)</sup> ACHTUNG: Diese Farbtöne sind als „dunkel“ einzustufen und daher auf der Außenseite nicht für Nadelhölzer (ausgenommen ist accoya® Kiefer) geeignet. Bei den mit „dunkel“ eingestufenen Farbtönen kann es durch direkte Sonneneinwirkung zu Oberflächenaufheizung kommen, die zu Rissbildung oder Harzaustritt führt. Bitte bei der Planung bzw. Beratung berücksichtigen und darauf hinweisen, dass in diesen Fällen eine mögliche Reklamation nicht anerkannt werden kann.

## Niveau Farbtöne „deckend“ für Holz-Elemente innen und außen und Holz-Alu-Elemente innen (Aufpreis gem. Preisliste)

Die folgenden Farbtöne sind alle auf der Holzart Meranti select aufgetragen. Sie sind auch für alle anderen Holzarten gültig und unterscheiden sich nur in der Oberflächenstruktur.



Tannengrün-deckend <sup>2)</sup> / Holzart Meranti select



Moosgrün-deckend <sup>2)</sup> / Holzart Meranti select



Verkehrsweiß-deckend / Holzart Meranti select



Parana Pine-deckend / Holzart Meranti select



Bahia-deckend / Holzart Meranti select



Robinie-deckend / Holzart Meranti select



Sequoia-deckend / Holzart Meranti select



Amaranth-deckend <sup>2)</sup> / Holzart Meranti select



Pau ferro-deckend <sup>2)</sup> / Holzart Meranti select



Kobaltblau-deckend <sup>2)</sup> / Holzart Meranti select

<sup>2)</sup> ACHTUNG: Diese Farbtöne sind als „dunkel“ einzustufen und daher auf der Außenseite nicht für Nadelhölzer (ausgenommen ist accoya® Kiefer) geeignet. Bei den mit „dunkel“ eingestufenen Farbtönen kann es durch direkte Sonneneinwirkung zu Oberflächenaufheizung kommen, die zu Rissbildung oder Harzaustritt führt. Bitte bei der Planung bzw. Beratung berücksichtigen und darauf hinweisen, dass in diesen Fällen eine mögliche Reklamation nicht anerkannt werden kann.